

斜光型

BEX

お手持ちの実体顕微鏡が

NEW

蛍光実体顕微鏡に早変わり!!

実体顕微鏡用蛍光アダプター

SiLFASシリーズ



設置図

専用ライトスタンド
SiLFAS-BASE

つまみで
光量の調整が可能



※顕微鏡は含まれません
※専用ライトスタンド別売

新発売キャンペーン

キャンペーン注文コード：
SiBASEC
期間：2025年8月末日まで

SiLFASシリーズの発売を記念して専用ライトスタンド(50,000円)をプレゼントいたします。
※キャンペーン適用の方は通常の無償提供スタンドおよびBNCアタッチメントは付きません。

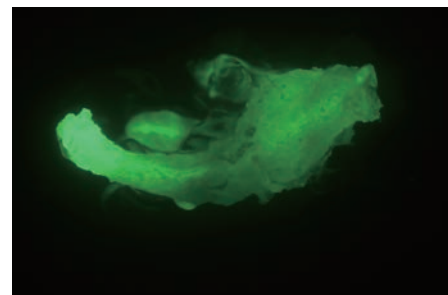
斜光型光源で
作業スペースを
確保しやすい



※標準セット
※顕微鏡は含まれません

市販の
カメラ用
アクセサリに
対応

※BNCアタッチメント
使用時



Royal Blue

詳細は裏面をご覧ください⇨

SiLFASは斜光型の実体顕微鏡用蛍光アダプターセットです。

お手持ちの実体顕微鏡に取り付けるだけで、GFP, YFP, RFP などの蛍光タンパク等を蛍光実体顕微鏡と同様に検出・観察することができます。また、フィルターとアダプターの取り付けはマグネット方式のため着脱が容易で、明視野観察と蛍光観察の切り替えも素早くこなえます。

光源/フィルター	励起波長	蛍光波長	検出可能な蛍光タンパク
Royal Blue (RB)	440-460nm	500nm LP	GFP, EGFP, Fluorescein, etc.
Royal Blue - Green Only (RB-GO)	440-460nm	500-560nm BP	GFP, EGFP, Fluorescein, etc.
Cyan (CY)	490-515nm	550nm LP	YFP, Venus, Lucifer yellow, etc.
Green (GR)	500-540nm	600nm LP	RFP, mCherry, DsRed, etc.

RB-GOはRBの蛍光検出フィルターをロングパスフィルターからバンドパスフィルターに変えたものでRB励起光を照射すると赤色のバックグラウンド蛍光を生じるサンプルに対し、緑色の蛍光のみを検出することができます。

製品型番及び内容

SiLFAS-RB, SiLFAS-GR, SiLFAS-CY

光源、実体顕微鏡アダプター※1、フィルター、シールド、ACアダプターのセットです。

※1直径68mmまでの対物レンズに取り付けることができます。

価格(消費税別)

1波長セット	SiLFAS-RB, SiLFAS-GR	198,000円	SiLFAS-CY	213,000円
2波長セット	SiLFAS-2 (RB, GR)	324,000円		
3波長セット	SiLFAS-3	435,000円		

※上記以外の組み合わせにつきましてはお問い合わせください。

■オプション

RBをRB-GOに変更	+10,000円
専用ライトスタンド	50,000円
BNCアタッチメント	8,000円

製品に関するお問い合わせは下記までどうぞ

製品の外観や仕様、および価格は予告なしに変更する場合がございます

製造・販売元 **株式会社ベックス**

BEX

〒173-0004 東京都板橋区板橋2-61-14

TEL: 03-5375-1071 (代表)

FAX: 035375-5636

E-mail: info@bexnet.co.jp (代表)

URL: <https://www.bexnet.co.jp>

販売代理店