



# STR 細胞認証テストキット・サービス

~STR Cell Authentication Testing Service~

世界最大の生物資源バンク ATCC によるヒト細胞株の STR 細胞認証テストキット・サービスです！

- ・論文投稿時や助成金申請前に
- ・他のラボより細胞株を  
    分与してもらった際に
- ・ラボ内ストック作製後に

## 細胞認証を！



## “BUY2 GET1 FREE” キャンペーン！！

キャンペーン期間：2018年8月1日(水)～10月31日(水)ご注文分迄

### 2 個ご購入で 1 個無料に！

価格例



型番	注文数	納品数	価格(税抜)
135-XV	2個	3個	¥74,000-
	4個	6個	¥148,000-
	6個	9個	¥222,000-
	8個	12個	¥296,000-

ご注意：

- ・キャンペーン期間中は2個セット単位のみでの販売になります(期間中は何度もキャンペーン適用可)。1個ご購入の場合には定価(税抜)：¥37,000-となります。
- ・キットの使用期限は製造より2年です。
- ・例えば、5個購入したい場合は、2個セットを2セットご購入ください。この場合は実際に納品されるキット数は6つとなります。
- ・通常価格(税抜)は1-4個：¥37,000/kit, 5-9個：35,150/kit, 10-19個：¥34,040/kit, 20個以上：¥32,930/kitとなります。

### 《特長》

- 細胞懸濁液をサンプルコレクションカードにスポットするだけで、DNA抽出不要
- Amelogeninを含む18ローカスの波形データをご提供
- ATCC®によるデータ解釈・保証書付き

# ご注文から結果到着まで、ゲノム抽出不要の簡単3ステップ！

1

STR 細胞認証テストキットをご注文

2

細胞懸濁液をサンプルコレクションカードへスポット

3

ATCC® へサンプルを送付し、結果を待つだけ！

## ユーザーの声

国立研究開発法人 国立がん研究センター研究所  
清野 透 先生 (発がん・予防研究分野 主任分野長)

実際に使用してサンプル調整を行いました。細胞数を合わせて FTA 紙にスポットするだけで非常に簡単でした。サンプル送付から約 1 週間後、データ解釈が付いた結果を受信し、スピードも申し分ないと思います。今回、継代を重ねた細胞株も解析したところ、データベースとのマッチ率は若干低い結果となり、保有している細胞株の定期的な STR 解析による品質管理の重要性を感じています。

東京大学医科学研究所 附属病院抗体・ワクチンセンター  
谷口 博昭 特任准教授

細胞懸濁液を調整し、専用紙にスポットするだけでしたので非常に簡便に使用しました。また、結果も予想より早く届きましたので大変助かりました。私の研究室では、細胞株の継代管理を厳密に行っています。今回は我々の管理で細胞株の品質が保たれているか STR 細胞認証テストキットを用いて検査しました。(2つの細胞株を使用：一方は比較的新しく購入した株、他方は古くからラボにある株) 解析結果を確認したところ、クロスコンタミネーションもなく、両株とも 100% マッチしたため、研究室の品質管理体制がしっかり行われていることが確認できました。今後は定期的に STR 解析を行い、細胞株の品質チェックをしていきたいと思っています。

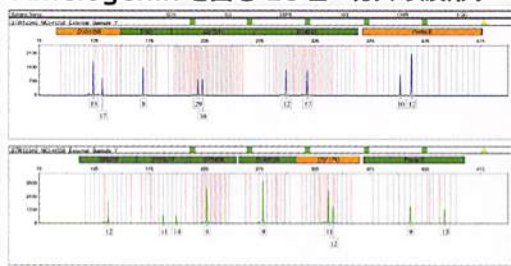
### ご購入にあたってのご注意

- ・ 研究用途のみにご使用ください。医療診断用途には使用しないでください。
- ・ ATCC® へのサンプル発送につきましてはお客様にてお願い申し上げます。サンプル送料につきましては、お客様のご負担となります。ご購入いただく ATCC® STR 細胞認証テストキット代には当該送料は含まれておりません。発送途上での紛失等のトラブル防止のため、追跡サービス付帯の発送方法をお薦め致します。
- ・ ATCC® にてサンプル受領後、同社の約 5 営業日後に Sample Submission Form に記載されたメールアドレスへ解析報告書が送付されます。ただし、ご発注のタイミングや ATCC® 側での本サービスの受託状況によりましては報告書の納期が遅れる場合があります。メールの設定によっては、ATCC® からのメールが迷惑メールボックスに振り分けられる可能性もありますので、迷惑メールボックスもご確認ください。
- ・ サンプルの ATCC® への返送期限はございませんが、お届けしたキット自体の保証はお客様受領後 30 日間となっておりますので、その期間内のご使用をお薦め致します。
- ・ 波形データは Amelogenin を含む 18 ローカス分提供されますが、解析結果については、ATCC® データベースと 9 ローカスを照合した結果が提供されます。
- ・ 解析結果についてのお問い合わせは ATCC® まで (TEL: +1-703-365-2700 Email: STRTechSupport@atcc.org) 直接お問い合わせください。なお、弊社ではデータ解釈、解析結果等に関するお問い合わせにはご対応致しかねますことを予めご了承ください。お電話による対応は営業時間内 (現地時間) となります。

## ● 納品データより一部抜粋

ATCC® による結果解釈付き

Amelogenin を含む 18 ローカスの波形データ



## ATCC® データベースとの照合結果

Loci	Test Results for Submitted Sample		ATCC Reference Database Profile	
	Query Profile: NCI-H358	Database Profile: NCI-H358	Database Profile: NCI-H358	Database Profile: NCI-H358
D3S1338	15	17		
TH01	8		8	
D21S11	29	30		
D18S51	17	17		
Foxp1	10	12		
D5S818	12		10	12
D13S317	11	14	8	12
D7S820	9		10	11
D16S539	9		12	13
CSF1PO	11	12	11	12
Penix_O	9	15		
Amelogenin	X		X	Y
LWA	18	17		
D8S1179	11	14		
TPOX	8	10	8	9
FGA	23			
D19S433	13	14.2		
D2S1338	16	24		

## 【代理店使用欄】

【輸入総代理店】住商ファーマインターナショナル株式会社

ATCC 事業グループ

〒100-0003 東京都千代田区一ツ橋一丁目2番2号  
住友商事竹橋ビル 12 階

TEL: 03-5220-1540 / FAX: 03-5220-1541

E-mail: atcc@summitpharma.co.jp

Web: http://www.summitpharma.co.jp/



2018-07