

ウェスタンブロッティングを
より簡単に!



化学発光・蛍光撮影装置 iBright Imaging System ディスクウントキャンペーン

イメージャーをお使いの際、過剰露光や露光不足で撮り直し、という経験はありませんか? Invitrogen™ iBright™ Imaging Systemは、そんなよくあるムダをなくすべく Smart Exposure™テクノロジーを採用しました。“さっと撮影”を実現したシステムです。

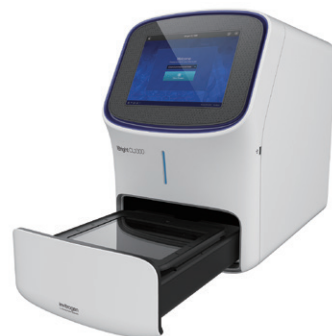
- 操作性に優れたデザイン、タッチパネルを採用したインターフェース
- 高性能カメラと自動化技術で撮影の失敗を低減
- 5チャンネルの蛍光でマルチプレックス解析が可能※¹
- ダイナミックレンジを拡大した撮影に対応※²
- 本体に簡易解析機能を搭載の他、解析ソフトウェア※³やクラウドアプリケーション※⁴による解析ツールを提供

※¹ Invitrogen™ iBright™ FL1500 Imaging Systemの場合。同時撮影は最大4チャンネルまで。

※² 化学発光プロットモードの場合。Smart Range™ HDRテクノロジー機能を搭載。

※³ Microsoft™ Windows™版、macOS™版のソフトウェアをご提供。

※⁴ クラウドベースのデータ解析用プラットフォーム、Thermo Fisher™ Connect PlatformでiBright Imaging Systemから取得したデータの解析ツールをご提供。詳細は thermofisher.com/cloud をご覧ください。



化学発光・蛍光撮影装置
iBright FL1500 Imaging System

希望小売価格
¥4,280,000のところ

¥2,980,000

化学発光撮影装置
iBright CL1500 Imaging System

希望小売価格
¥3,200,000のところ

¥2,200,000

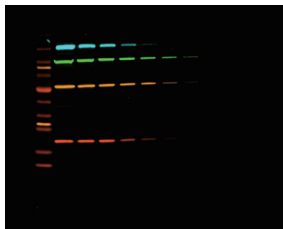
キャンペーン期間

2024年4月15日(月)～6月28日(金) 当社受注分まで

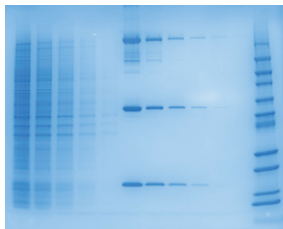
幅広いアプリケーションに対応するイメージングモード

iBright Imaging Systemには、9.1メガピクセルの高性能カメラが搭載されており、多彩なイメージングモードで幅広いアプリケーションに対応します。

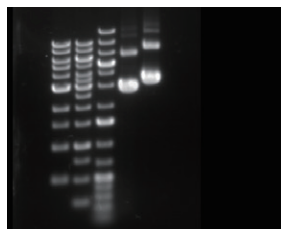
蛍光プロットモード



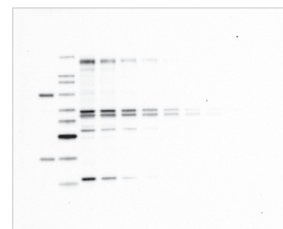
タンパク質ゲルモード



核酸ゲルモード



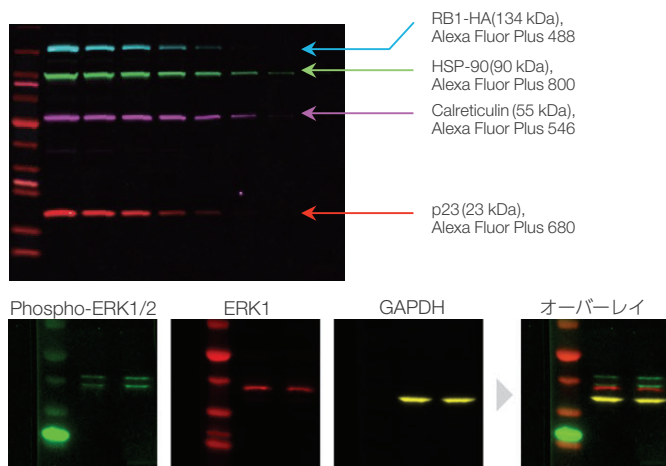
化学発光プロットモード



タンパク質ゲルのデータは、グレースケールで取得し、疑似カラーを適用して表示しています。

蛍光マルチプレックスウェスタンブロット

iBright FL1500 Imaging Systemの蛍光プロットモード[※]では、可視領域3チャンネル (RGB) および近赤外領域2チャンネルの蛍光色素 (Invitrogen™ Alexa Fluor™ DyeおよびAlexa Fluor™ Plus Dyeなど) を組み合わせて使用できます。ターゲットのタンパク質と同時にローディングコントロールタンパク質など、複数のタンパク質をマルチプレックス検出することで、研究の効率と生産性を高められます。



Alexa Fluor Plus 800 Alexa Fluor Plus 680 Alexa Fluor Plus 555

※ iBright FL1500 Systemのみ。Invitrogen™ iBright™ CL1500 Systemに蛍光プロットモードは搭載されていません。

Ordering information

製品名	製品番号	希望小売価格	キャンペーン価格
iBright FL1500 Imaging System キャンペーン パッケージ iBright FL1500 Imaging System、設置・基本取扱説明付	IBFL1500CP-24Q2 (1年保証)	¥4,280,000	¥2,980,000
iBright CL1500 Imaging System キャンペーン パッケージ iBright CL1500 Imaging System、設置・基本取扱説明付	IBCL1500CP-24Q2 (1年保証)	¥3,200,000	¥2,200,000

研究用のみ使用できます。診断用には使用いただけません。

© 2024 Thermo Fisher Scientific Inc. All rights reserved.

All trademarks are the property of Thermo Fisher Scientific and its subsidiaries unless otherwise specified.

Microsoft and Windows are trademarks of Microsoft Corporation. macOS is a trademark of Apple Inc.

記載の価格は2024年4月現在のメーカー希望小売価格です。消費税は含まれておりません。

実際の価格は、弊社販売代理店までお問い合わせください。

価格、製品の仕様、外観、記載内容は予告なしに変更する場合がありますのであらかじめご了承ください。

本誌掲載のキャンペーンは日本国内のお客様のみ有効です。また、同製品の他のキャンペーンと重複してご利用いただくことはできません。

標準販売条件はこちらをご覧ください。thermofisher.com/jp-tc PA093-A2403OB

販売店

サーモフィッシャーサイエンティフィック ライフテクノロジーズジャパン株式会社

テクニカルサポート ☎ 0120-477-392 ✉ jptech@thermofisher.com
 オーダーサポート TEL: 03-6832-6980 FAX: 03-6832-9584
 営業部 TEL: 03-6832-9300 FAX: 03-6832-9580

thermofisher.com

invitrogen

仕様

	iBright FL1500	iBright CL1500
検出器	冷却 CCDカメラ (16ビット)	
レンズ	25 mm、f/0.95	
解像度	3,380 × 2,704、9.1メガピクセル	
表示領域	W22.5 × D18.0 cm	
ビニングモード	1 × 1、2 × 2、3 × 3、4 × 4、5 × 5、 6 × 6、8 × 8	
ズーム	1～8倍 (機械的ズーム 1～2倍、 デジタルズーム 1～4倍)	
励起光源	緑色LEDトランス イルミネーター 落射型白色LED 落射型近赤外LED	緑色LEDトランス イルミネーター 落射型白色LED
フィルターセット	フィルター12枚 (励起6枚、発光6枚)	フィルター4枚 (励起2枚、発光2枚)
画像ファイル形式	TIFF、JPG、PNG、G2i (解析アプリ専用)	
内蔵ハードディスク	256 GB	
タッチスクリーンディスプレイ	12.1インチ静電容量型LCDディスプレイ	
本体サイズ	W38.2 × D68.0 × H59.8 cm	
重量	50 kg	