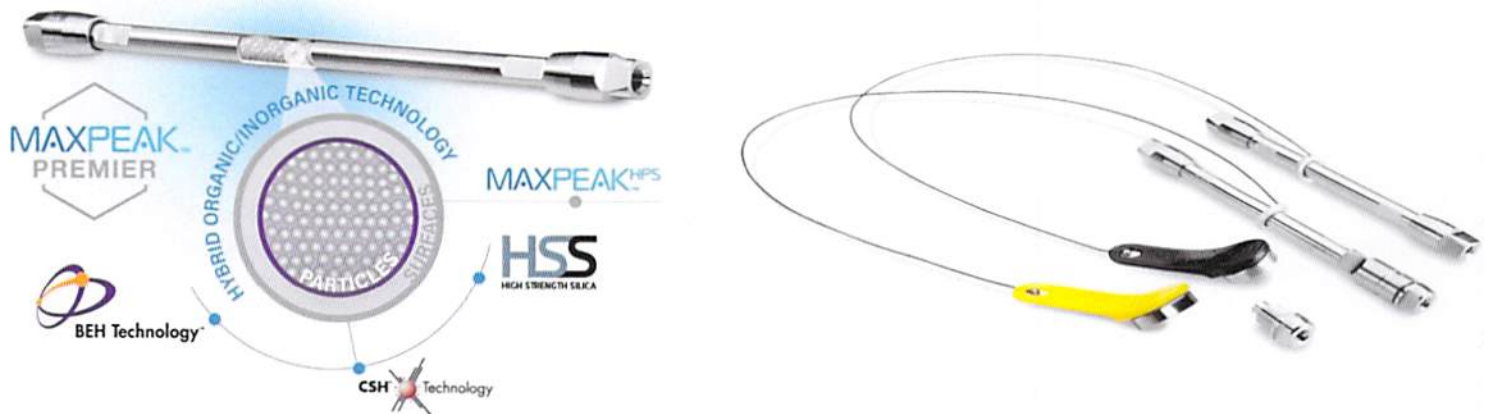


Premierカラム **30%OFF**キャンペーン

詳細につきましては各担当窓口にお問い合わせください！



信頼できるパーティクル技術とハードウェア技術を融合させた

最高クラスのカラム

ACQUITY Premier カラム

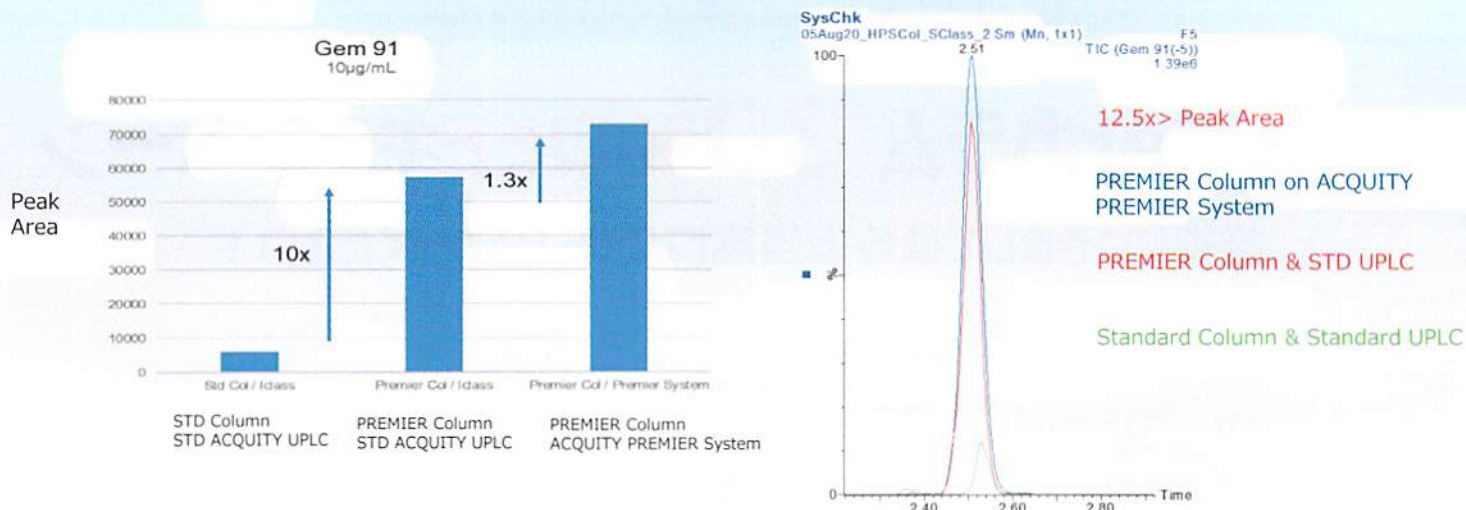
MaxPeak Premier カラム

CORTECS Premier カラム

XBridge Premier カラム

- ・様々な分析で幅広くご使用いただいている信頼のパーティクル技術
- ・金属表面への非特異吸着を抑える MaxPeak HPS ハードウェア
- ・一部カラムについては、VanGuard FITカラムフォーマットを選択可能

ピーク面積値の改善 オリゴヌクレオチド



ACQUITY PREMIER System & ACQUITY PREMIER OST Columns offer 12.5-fold increase in area for Gem 91 (25mer) vs conventional stainless system & standard columns

AMP/ATP のピーク面積の改善

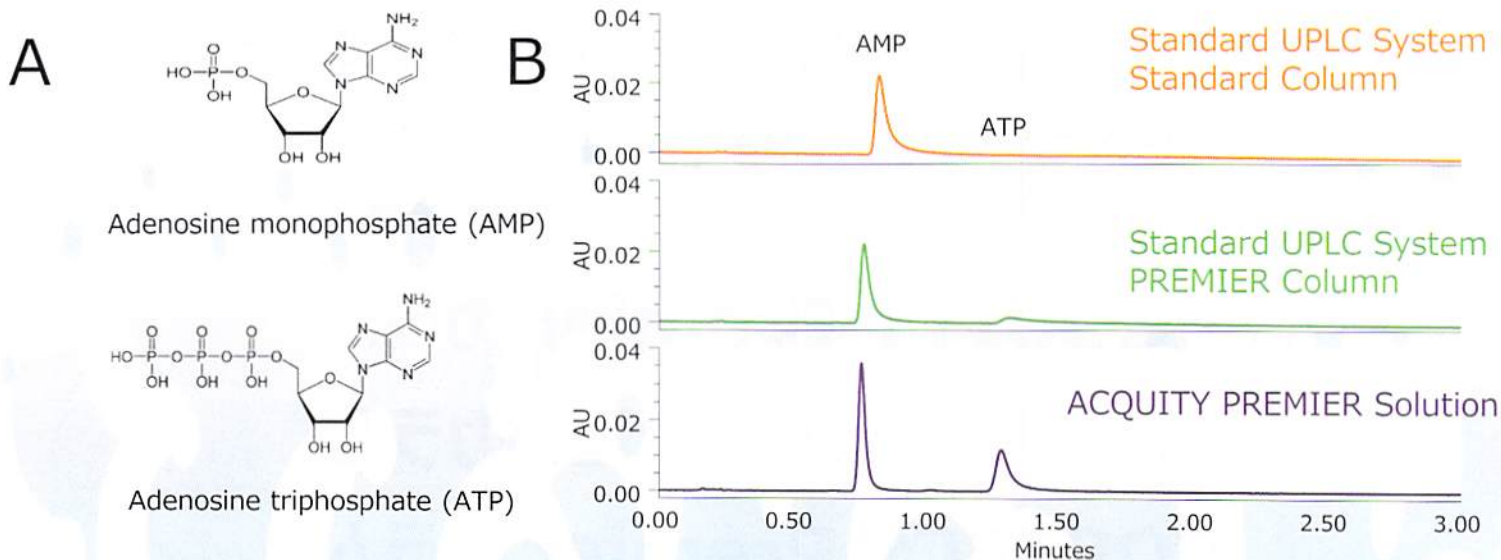


Figure 3. A) Chemical structures of AMP and ATP. B) Chromatograms obtained using a standard UPLC system and column vs the same system with a PREMIER column and the ACQUITY PREMIER Solution. A mixture of ATP and AMP was separated at 20 ng mass loads on ACQUITY UPLC BEH Amide 2.1 x 50 mm columns using a 65/35 (v/v) acetonitrile/ aqueous 60 mM ammonium acetate (pH 6.8) mobile phase, 30°C column temperature and a 0.5 mL/min flow rate. The peaks were detected by absorbance at 260 nm.

八洲薬品株式会社

<http://www.yashimachem.c>



本社 0.jp/ 〒567-0085 大阪府茨木市彩都あさき7丁目7番18号

彩都バイオヘルズセンター

堺営業所 〒592-8333 大阪府堺市西区浜寺石津町西1丁目4番20号

和歌山営業所 〒640-8303 和歌山県和歌山市鳴神746-3番地

京阪奈営業所 〒574-0057 大阪府大東市新田西町3番10号

神戸営業所 〒650-0047 兵庫県神戸市中央区港島南町1丁目5番地2

神戸キメックセンタービル8F

YASHIMA

Tel 072-640-1260 Fax 072-640-1271

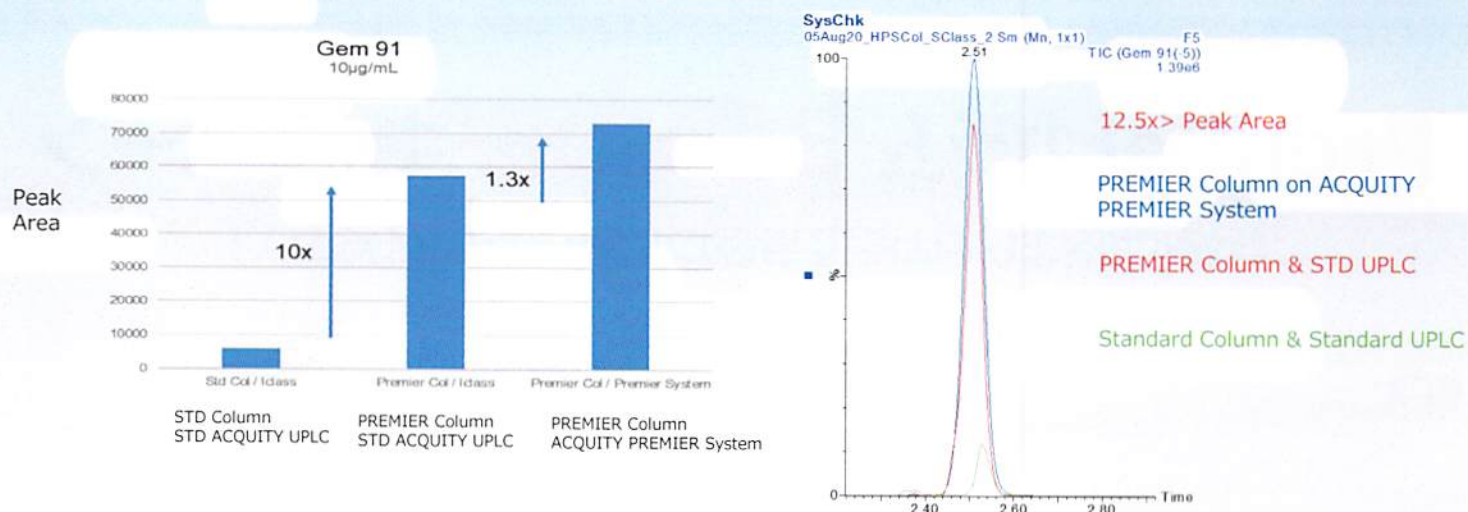
Tel 072-244-1368 Fax 072-244-4055

Tel 073-473-5951 Fax 073-474-0453

Tel 072-870-2711 Fax 072-870-2710

Tel 078-306-1739 Fax 078-306-1751

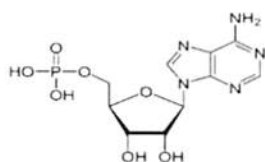
ピーク面積値の改善 オリゴヌクレオチド



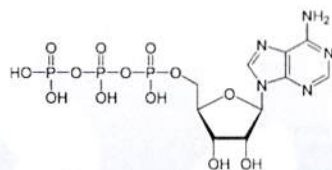
ACQUITY PREMIER System & ACQUITY PREMIER OST Columns offer 12.5-fold increase in area for Gem 91 (25mer) vs conventional stainless system & standard columns

AMP/ATP のピーク面積の改善

A



Adenosine monophosphate (AMP)



Adenosine triphosphate (ATP)

B

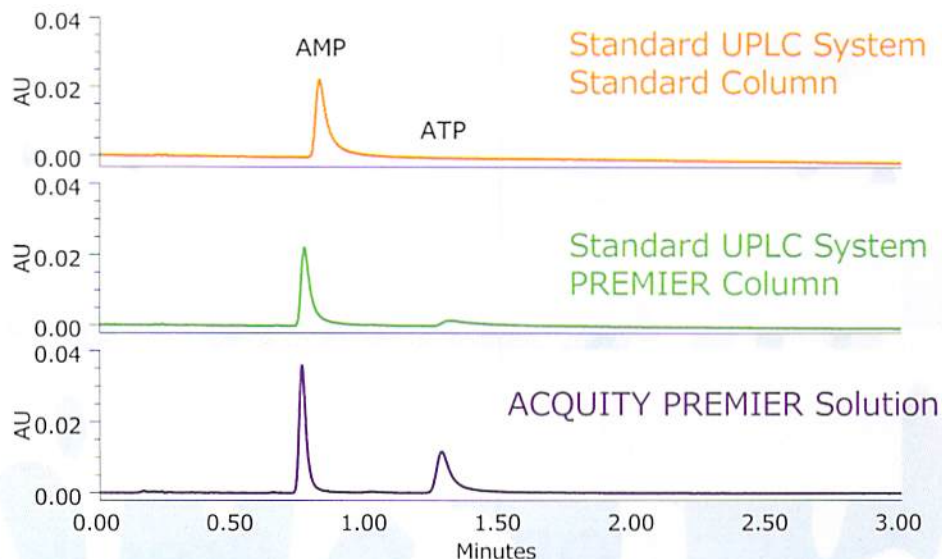


Figure 3. A) Chemical structures of AMP and ATP. B) Chromatograms obtained using a standard UPLC system and column vs the same system with a PREMIER column and the ACQUITY PREMIER Solution. A mixture of ATP and AMP was separated at 20 ng mass loads on ACQUITY UPLC BEH Amide 2.1 x 50 mm columns using a 65/35 (v/v) acetonitrile/ aqueous 60 mM ammonium acetate (pH 6.8) mobile phase, 30°C column temperature and a 0.5 mL/min flow rate. The peaks were detected by absorbance at 260 nm.

八洲薬品株式会社

<http://www.yashimachem.com>



YASHIMA

本社 〒567-0085 大阪府茨木市彩都あさぎ7丁目7番18号

彩都バイオヘルスセンター

堺営業所 〒592-8333 大阪府堺市西区浜寺石津町西1丁目4番20号

和歌山営業所 〒640-8303 和歌山県和歌山市鳴神746-3番地

京阪奈営業所 〒574-0057 大阪府大東市新田西町3番10号

神戸営業所 〒650-0047 兵庫県神戸市中央区港島南町1丁目5番地2

神戸キックセンタービル8F

Tel 072-640-1260 Fax 072-640-1271

Tel 072-244-1368 Fax 072-244-4055

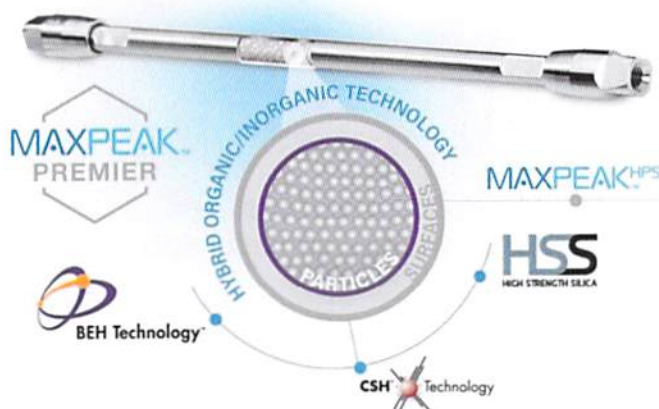
Tel 073-473-5951 Fax 073-474-0453

Tel 072-870-2711 Fax 072-870-2710

Tel 078-306-1739 Fax 078-306-1751

Premierカラム 30%OFFキャンペーン

詳細につきましては各担当窓口にお問い合わせください！



信頼できるパーティクル技術とハードウェア技術を融合させた

最高クラスのカラム

ACQUITY Premier カラム

MaxPeak Premier カラム

CORTECS Premier カラム

XBridge Premier カラム

- ・様々な分析で幅広くご使用いただいている信頼のパーティクル技術
- ・金属表面への非特異吸着を抑える MaxPeak HPS ハードウェア
- ・一部カラムについては、VanGuard FITカラムフォーマットを選択可能