

キャンペーン
2022年9月末
受注分まで

Wi-Fiカメラ内蔵実体顕微鏡のスペシャルパッケージ ZEISS Stemi 305 cam



ZEISS Stemi 305 cam



iPad、iPhone、Windows PCに対応のLabscopeを使ってライブ表示や画像取得が可能。

120万画素Wi-Fiカメラ内蔵のStemi 305 camを特別価格にて提供いたします。

充実機能のオールインワン実体顕微鏡

- コンパクトなグリノー式実体顕微鏡。2つの反射光照明と透過光照明を搭載し、様々なサンプルでコントラストを最高の状態に調整可能。
- 電源プラグを挿し、スイッチを入れるだけで設置は完了。試料に照明をあてて焦点を合わせるだけですぐさま作業開始が可能。

120万画素Wi-Fiカメラ内蔵モデル

- 本体に高速カラーWi-FiカメラとWLANルーターを内蔵。最大6台までのiPadを接続し、Labscopeを使ってライブ画像を表示可能。
- 実習にも適したStemi 305 cam。同一のネットワークに接続することで各生徒の顕微鏡画像をクラス内で共有可能。

フリーソフトウェア Labscope

- 無償でインストール可能なLabscopeは、iPad、iPhone、Windows PCのいずれのデバイスにも対応。ライブ表示や画像取得はもちろん、長さを測定したり、スケールバーを入れて、画像を保存することも可能。
- Labscopeの操作は、直感的で簡単のため、特別なトレーニングが不要。



余分なアクセサリボックスやケーブルは一切不要。



本体に高速カラーWi-FiカメラとWLANルーターを内蔵。



簡単操作のLabscopeは無償でインストール可能。

キャンペーン価格(税抜) **260,000円**



Seeing beyond



Wi-Fiカメラ内蔵実体顕微鏡のスペシャルパッケージ ZEISS Stemi 305 cam

- 充実機能のオールインワン実体顕微鏡
- フリーソフトウェアLabscopeでライブ表示・画像取得



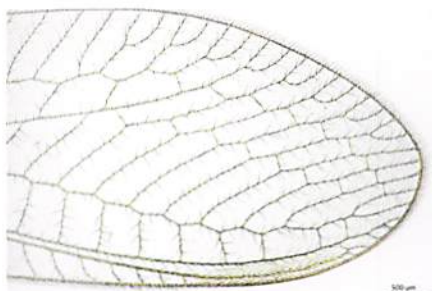
明視野と暗視野の切替えが可能な透過光ユニット



本体に内蔵同軸（ニアパーチカル）照明



サンプル作製に最適なダブルアームLED照明



昆虫のミドリクサカゲロウ 透過明視野



昆虫のミドリクサカゲロウ 透過暗視野



シダの孢子 ダブルアームLED

Stemi 305 cam 基本仕様			
ズーム	ズーム比 5:1	作動距離*	110 mm
接眼レンズ	PL 10x / 23 Br. Foc.	視野サイズ*	5.8 mm - 28.8 mm
総合倍率*	8x - 40x	内蔵カメラ	120万画素Wi-Fiカメラ

*フロントレンズ未使用時

		キャンペーン価格(税込)
Stemi 305 cam本体 (Wi-Fiカメラ内蔵) [接眼レンズ] 10x / 23 Br. foc. x2 [スタンド] Stand K EDU [反射光照明]内蔵同軸(ニアパーチカル)照明/ダブルアームLED [透過光照明]明視野/暗視野切替え		260,000円

※当キャンペーン価格は2022年9月30日受注分までが対象となります。他のキャンペーンとの併用ができない場合がございます。予めご了承ください。



カールツァイス株式会社
ZEISS Research Microscopy Solutions

info.microscopy.jp@zeiss.com



Seeing beyond

ZEISSの製品、仕様、価格等は予告なく変更される場合があります(記載内容は2022年9月現在)。本製品の価格、仕様、価格等は予告なく変更される場合があります(記載内容は2022年9月現在)。本製品の価格、仕様、価格等は予告なく変更される場合があります(記載内容は2022年9月現在)。本製品の価格、仕様、価格等は予告なく変更される場合があります(記載内容は2022年9月現在)。