

八洲
限定

期間:2021年12月1日
~2022年3月31日

YASHIMA

顕微鏡デジタルカメラシステム

25%
off



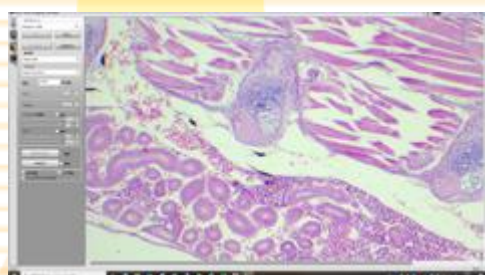
Moticam S1

¥98,000- ➔ ¥73,500-

Moticam S3

¥128,000- ➔ ¥96,000-

画像データの高速通信が可能なsCMOSイメージセンサ搭載！
光量の低い顕微鏡でもストレスのない高速画面表示が可能



高速データ転送性能のUSB3.2 Gen2x1端子搭載。

画像編集加工機能、各種計測も可能な Motic Images Plusソフト標準付属。

ソフト、校正用スライド、Cマウントリング、USB3.2 Gen2x1ケーブルが付属。

キャンペーンコード	SMZ-115436	SMZ-115453
形名	Moticam S1	Moticam S3
イメージセンサ	1/3型相当 1.3MP sCMOSイメージセンサ	1/2.8型相当 3MP sCMOSイメージセンサ
有効画素数	約120万画素 1280×960 (123万画素)	約300万画素 2048×1536 (314万画素)
最大フレームレート	1280×960 120fps	2048×1536 60fps
映像出力	USB 3.2 Gen1x1 / USB 3.2 Gen2x1	
対応ソフト	Motic Images Plus	
対応OS	Windows Vista/7/8/10	
マウント	CSマウント	
大きさ・重さ	W52×D59×H44mm 164g	
付属品	ソフトウェア(Motic Images Plus) 校正用スライド Cマウントリング USBケーブル(USB3.2 Gen2x1)	

※消費税等は請求時に別途、請求いたします。

商品の詳細、**デモ依頼**は営業へお問合せください。

11.6インチHDMIモニター付き 顕微鏡デジタルカメラシステム

25% off

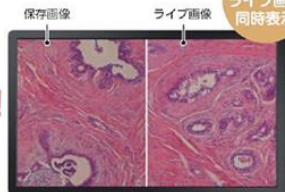


BMH-1080M ¥265,000- ➔ **¥198,000-**

- 総画素数 約200万画素
- USB 2.0
- HDMI
- SDカード
- USB 3.0

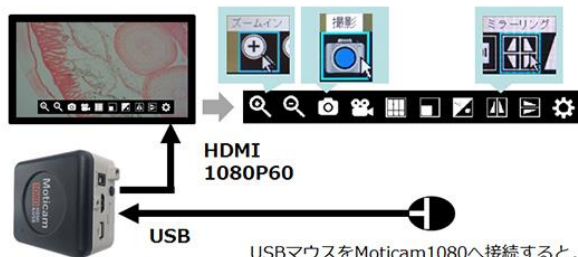
**保存画像とライブ
画像を同時に表示!**

2画面を比較することが可能です。



Refine!
保存画像
ライブ画像
同時表示

■新開発のオンスクリーンディスプレイ機能でカメラをマウスで制御!



USBマウスをMoticam1080へ接続すると、出力先の外部モニタの画面上で直接操作できます。

キャンペーンコード	SMZ-115485
形名	BMH-1080M
イメージセンサ	1/2.8型CMOS
有効画素数	SD : 1920×1080 (約200万画素) HDMI : 1920×1080 1080P60 (約200万画素) USB : 1600×1200 1080P30 (約200万画素)
映像出力	USB2.0 / 3.0 HDMI SD (SDHC 32GBまで)
対応ソフト	Motic Images Plus
対応OS	Windows Vista / 7 / 8 / 10
付属品	ソフトウェア (Motic Images Plus) ダストキャップ 校正用スライド USBケーブル HDMIケーブル ACアダプタ Cマウントリング USBマウス

※消費税等は請求時に別途、請求いたします。

商品の詳細、**デモ依頼**は営業へお問合せください。

八洲薬品株式会社

<http://www.yashimachem.co.jp/>



YASHIMA

本社 〒567-0085 大阪府茨木市彩都あさぎ7丁目7番18号
彩都バイオヒルズセンター
堺営業所 〒592-8333 大阪府堺市西区浜寺石津町西1丁目4番20号
和歌山営業所 〒640-8303 和歌山県和歌山市鳴神746-3番地
京阪奈営業所 〒574-0057 大阪府大東市新田西町3番10号
神戸営業所 〒650-0047 兵庫県神戸市中央区港島南町1丁目5番地2
神戸キメックセンタービル8F

Tel 072-640-1260 Fax 072-640-1271
Tel 072-244-1368 Fax 072-244-4055
Tel 073-473-5951 Fax 073-474-0453
Tel 072-870-2711 Fax 072-870-2710
Tel 078-306-1739 Fax 078-306-1751