

biotechne®

proteinsimple
a biotechne brand

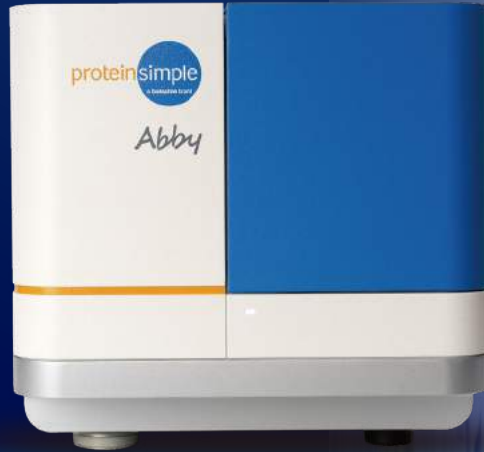
アカデミア
公的研究機関

特別キャンペーン

完全全自動のウェスタン



までわずか **3** 時間



24% Off

+2年間の保守契約、消耗品

特価 670 万円 (税抜き)

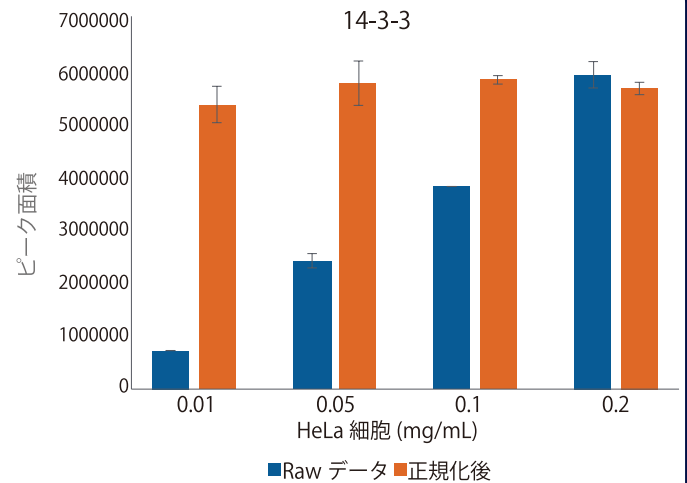
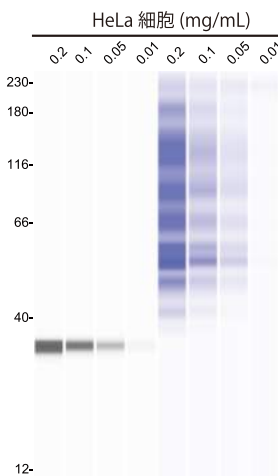
ウェスタンで...

- ✓ 僅かな発現量の差を検出したい！
- ✓ 再現性の高い正しい結果を議論したい！
- ✓ 時間を節約し、真っ先に結果を得たい！
- ✓ 貴重なサンプルを節約したい！
- ✓ 2 ~ 440kDa の高分子、低分子も測りたい！
- ✓ ストリッピング前後で正確に定量したい！

早い

簡単

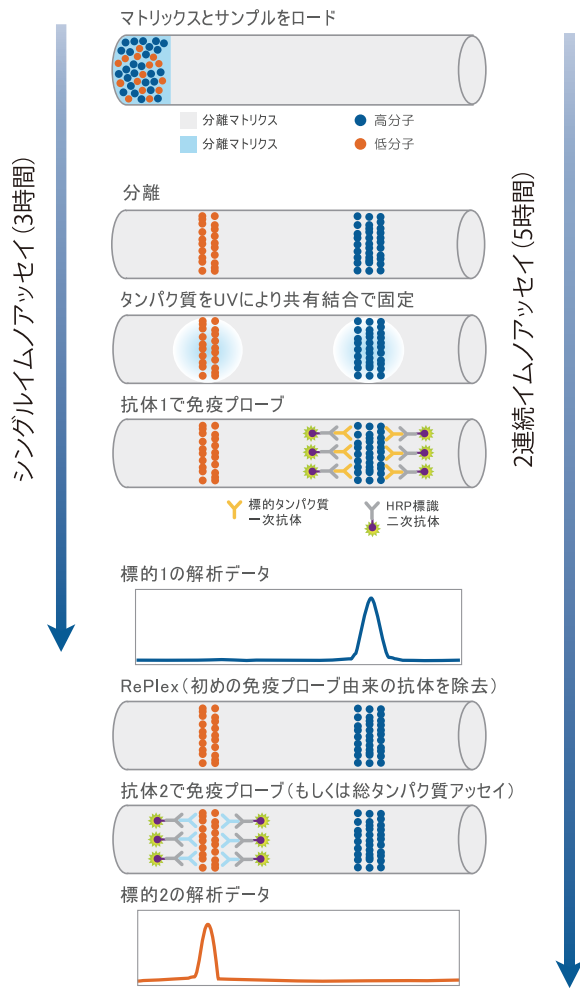
精確



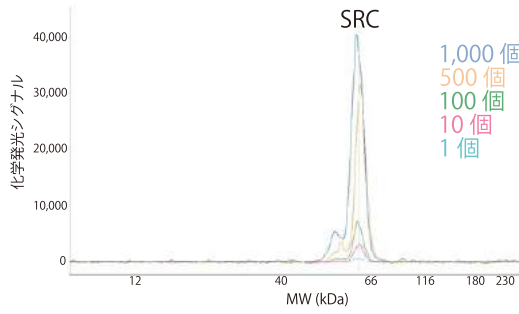
流行りの総蛋白質ノーマライゼーションを搭載したシンプルウェスタンが、期間限定で今だけこの値段でお求めいただけます。

特別アカデミア（大学）、官公庁、研究機関キャンペーンで、令和3年11月から令和4年3月末まで（納品日）30台限定でAbbyを通常価格の約24%OFFの価格で2年間の保守契約と消耗品（8アッセイ分）をプラスしてご提供いたします。この機会にぜひご検討ください。キャンペーン期間は限定30台の販売が確定すると、その時点で終了しますのでお急ぎください。

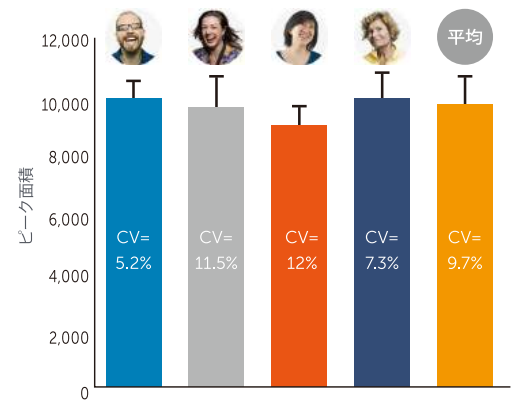
原理



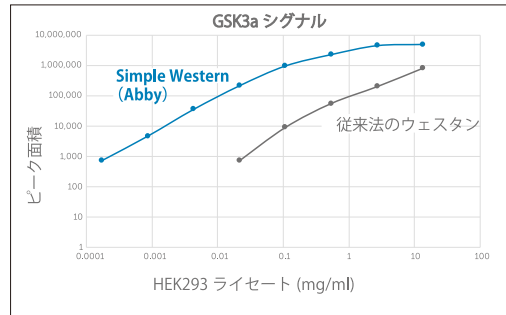
シングルセルレベルの感度



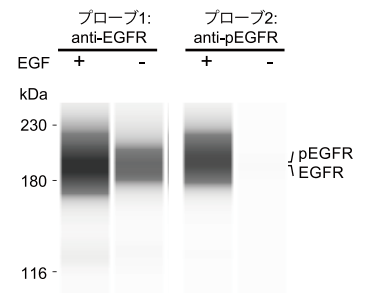
日間、測定者間、施設間でのばらつきを大幅に低減



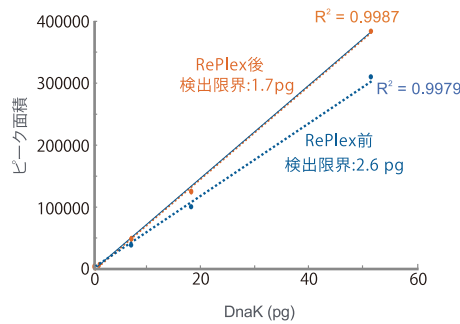
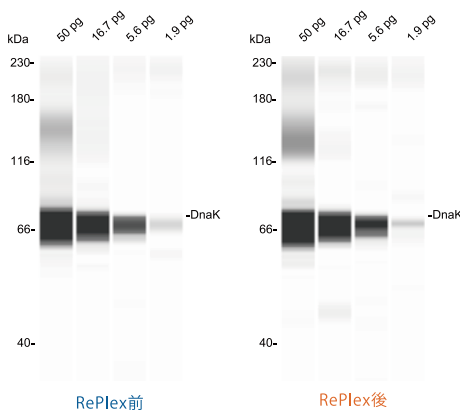
従来法に比べて
100 から 1000 倍の幅広い範囲で定量可能



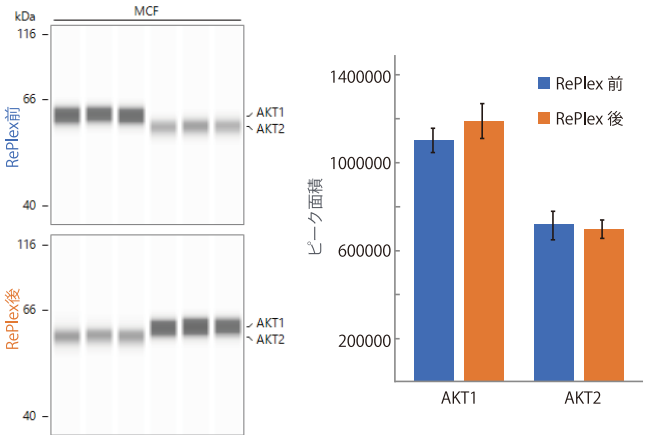
分子量が同一もしくは近接した
複数タンパク質を同一キャピラリーで検出



2 連続イムノアッセイ間で感度を損なわずに同等な定量性



2 連続イムノアッセイ間で同等なシグナル強度



	Abby	従来法
サンプル容量	3 - 5 ul	10 - 50 ul
定量性 CV	< 20%	35% >
ハンズオン時間	45 分	3 時間
測定時間	3 時間	24 時間
最大処理サンプル数/日	75	約20

詳細はこちら→



製品

製品番号

アカデミア特別キャンペーン価格

Abby System アカデミアキャンペーン

Abby-CP2021

6,700,000 円 (税抜き)

Abby 本体、Windows 搭載コンピュータ、Compass 機器制御・解析ソフトウェア、指定場所設置、Abby training キット、12-230 kDa 分離モジュール、マウス検出モジュール、ラビット検出モジュール及び 3 年間の保守サービスを含みます

プロテインシンプルジャパン株式会社

〒103-0022 東京都中央区日本橋室町 3 丁目 4-7

日本橋室町プラザビル 9F

Tel: 03-5542-1436 Fax: 03-5542-1437

Email: info.japan@proteinsimple.com



詳しくは、お近くの営業担当もしくは弊社までご連絡ください。