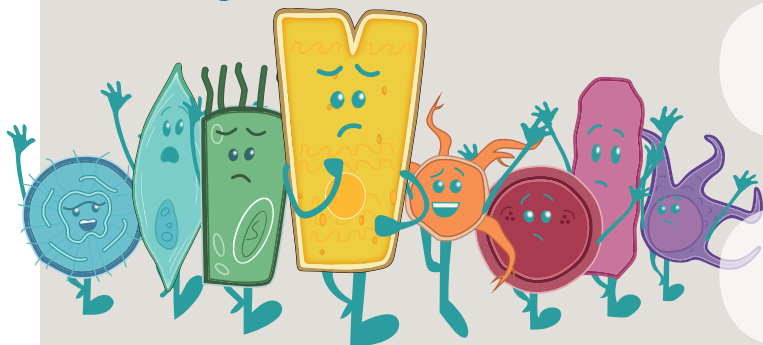


初代細胞 初めてキャンペーン

初代細胞でより確実な研究結果を

定価から
40% OFF!



初代細胞培養は初めてだけれど…

初代細胞を使えば、**正常な細胞機能**が見られるのかな…

今回の実験は株化細胞より**初代細胞が適している**のかな…?

キャンペーン内容

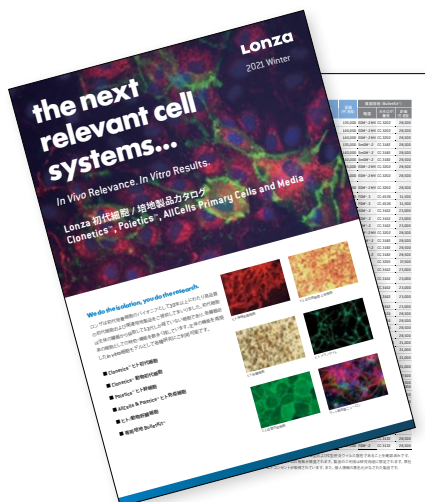
期間:

2022年1月11日(火)~2月28日(月)までのご注文分が対象

■対象者: 今まで使用したことのないLonza初代細胞をご購入される方

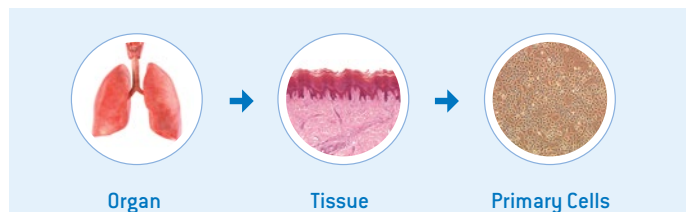
■キャンペーン価格: 定価から **40%OFF!** (1種類の細胞につき 1本限り有効)

■対象製品: ヒトおよび動物初代細胞 (詳細な製品一覧は以下のカタログを参照ください。)



このような方にお奨め

- 初代細胞を使ったことがない方
- 株化細胞を使った研究に、さらに初代細胞のデータを加えてみませんか?
- 癌研究における正常コントロールとして
- 安定した実験がしたい



2022 Lonza 初代細胞初めてキャンペーン 専用申込書

*本申込書を代理店様にお渡しいただいた分のみ、キャンペーン対象としてお取扱い致します。

【お客様情報】必ず明記して下さいますようお願い致します。

| | |
|-------------|----------|
| 研究機関名: | ご氏名: |
| ご部署名、ご研究室名: | メールアドレス: |

*ご記入頂きましたお客様の個人情報を当キャンペーン以外の目的に利用すること、及び第三者に提供することは一切ありません。

【ご注文情報】

ロット指定をご希望される場合は事前に以下にドナー情報を請求の上、希望ロット番号を明記ください

ドナー情報請求先：バイオサイエンス事業部 bioscience.technicalsupport.jp@lonza.com

| カタログ番号 | 製品名 | ロット番号 |
|------------------|------|-------------------------|
| 【記入例】 CC-2702 | PBMC | ※option 指定なしでも購入できます |
| | | |
| | | |
| | | |
| | | |

※ 2022年2月28日 (月) までのご注文分が対象

大容量サイズ製品およびFresh製品はキャンペーン対象外とさせていただきます

【対象外】Fresh製品, 2C-101, 2C-101A, 2M-101C, 2M-101D, CC-2703, 4W-270C, 2W-400A, 2W-400B, 4W-400A, 4Y-125, 4Y-101D, 4Y-101E, 4Y-101F

【代理店様ご記入欄】

| | |
|-------|----------|
| 代理店名: | FAX 番号: |
| 営業所名: | 代理店注文番号: |

必ず明記して下さいますようお願い致します。

ロンザ株式会社

バイオサイエンス事業部

<http://www.lonzabio.jp/>